

Banbeskrivning - TBK Kålö Höstkapp

Lördagen seglas Bana 1 cirka 22 distans

Söndagen seglas Bana 2 cirka 23 distans

OBS! Ungefärlig bana framgår av skisserna nedan men det är fritt att välja andra vägar så länge man följer de begränsningarna som beskrivs i texten nedan.

Bana 1 Lördag (Österskär – Kålö)

- Start: Österskärs Ångbåtsbrygga
- Syd Grinda
- Rapporteringspunkt: Nord Björkholmen (se skiss "Rapportpunkt Lördag")
- Mål: linjen mellan uddarna på Kålö och Storö (se skiss "Mål Lördag")

Start

Start är vid Österskärs ångbåtsbrygga och utgörs av en enslinje mellan stora trädet på vändplan och Dykdalb vid Ångbåtsbryggan. Linjen begränsas av utlagd VIT boj som utgör begränsning i längdled.

Rapporteringspunkt

Rapportlinjen är mellan röd och grön prick syd Kolholmarna, nord Björkholmen, Träsköfjärden.

Mål

I sundet mellan uddarna på Kålö (norr om Möja) och Storö

Avkortad bana

Vid avkortad bana sker målgång vid rapporteringspunkten.

Rapporteringspunkt Lördag



Mål Lördag



Banöversikt - Bana 1 Lördag

Ungefärlig bana framgår av skissen nedan, begränsningar enligt banbeskrivning ovan



Bana 2 Söndag (Kålö - Österskär)

- Start: Kålö (se skiss Start söndag)
- Syd om Fårdöden
- Syd Gällnö
- Rapporteringspunkt: Syd Löknäs-udden Gällnö (se skiss "Rapporteringspunkt Söndag")
- Mål: Österskärs Ångbåtsbrygga

Start

I sundet mellan uddarna på Kålö (norr om Möja) och Storö

Rapporteringspunkt

Rapportlinjen är mellan grön och grön prick syd Löknäs-udden (Gällnö)

Mål

Mål är vid Österskärs ångbåtsbrygga och utgörs av en enslinje mellan stora trädet på vändplan och Dykdalb vid Ångbåtsbryggan. Linjen begränsas vid utlagd VIT boj som utgör begränsning i längdled.

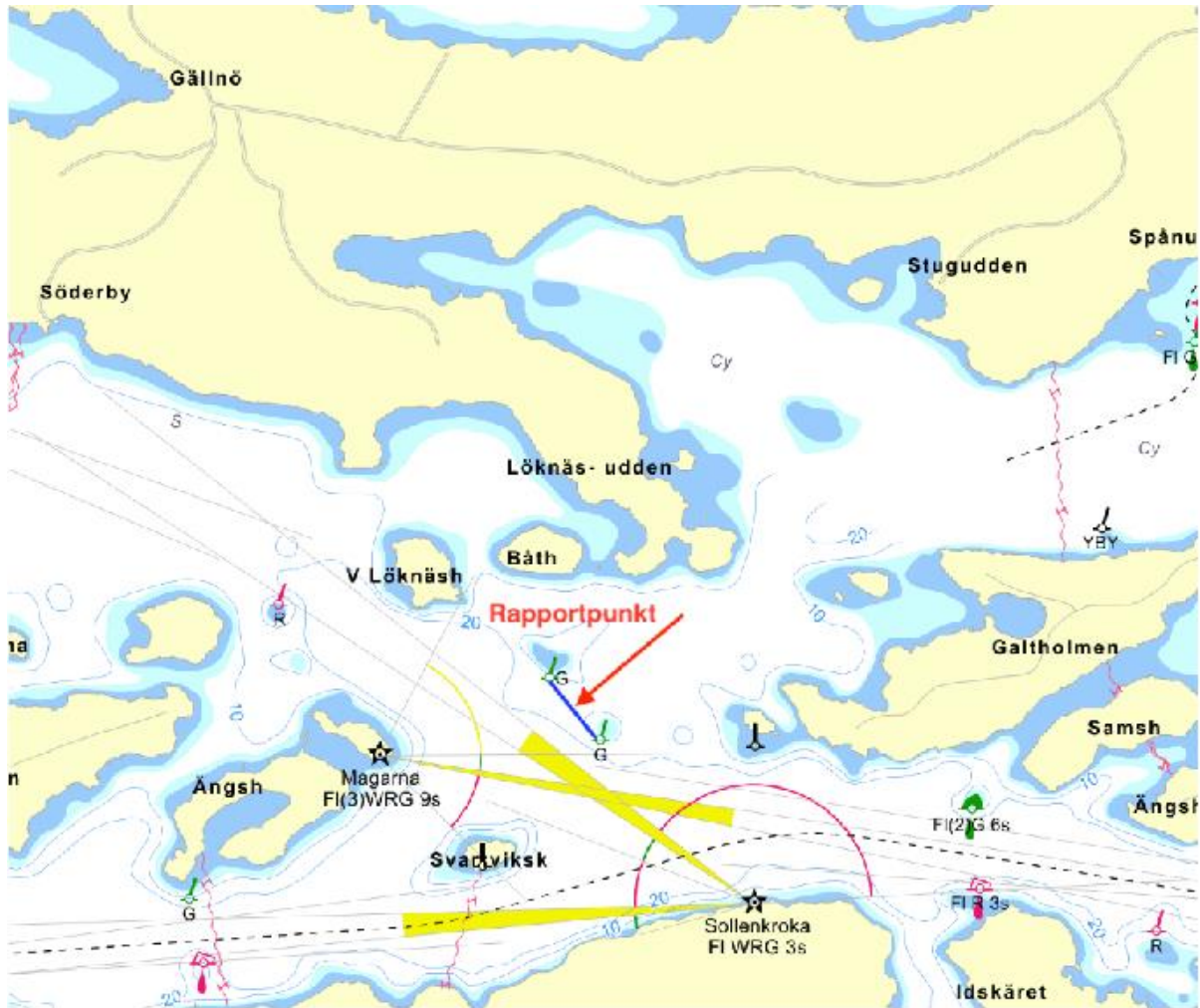
Avkortad bana

Vid avkortad bana sker målgång vid rapporteringspunkten.

Start Söndag



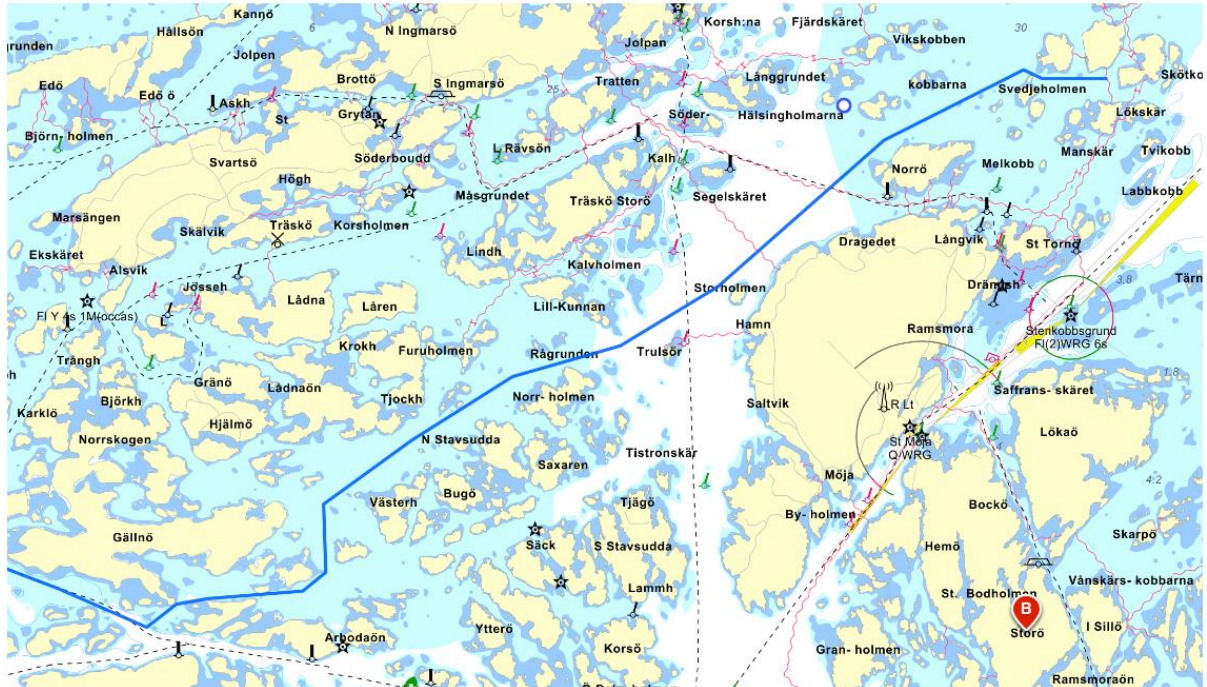
Rapporteringspunkt Söndag



Banöversikt - Bana 2 Söndag

Kälö – Gällnö

Ungefärlig bana framgår av skisserna nedan, begränsningar enligt banbeskrivning ovan



Gällnö – Österskär

