

# Banbeskrivning TBK Ingmarsö Race

## START

Startlinjen är vid Österskärs ångbåtsbrygga och utgörs av en enslinje mellan stora trädet på vändplan och Dykdalb vid Ångbåtsbryggan, Linjen begränsas 300 meter från land eller utlagd boj som utgör begränsning i längdled.

## Lördagen & söndag seglas följande bana. Cirka 19 nm

1. Start Österskärs Ångbåtsbrygga (se ovan & punkt 4 i seglingsföreskrift.)
2. Syd Viggsön
3. Syd & ost Rågholmen
4. Ost Högholmen
5. Syd & väst Oxholmen
6. Mål (se mål) dock max 300 m från Gåsskåret

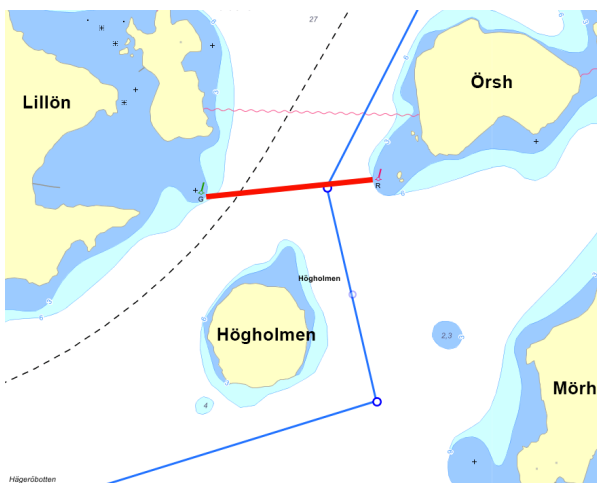
Söndag seglas samma bana, men åt andra hållet. Start där du gick i mål.

## Rapportpunkt

Samtliga skall rapportera tid vid passage mellan den röda och den gröna picken mellan Högholmen och Örsholmen.



## Rapportpunkt



## Målgång

