

Banbeskrivning Ingmarsö Race

Bana ca 19 distans



Start vid Österskärs ångbåtsbrygga, startlinje utgörs av en enslinje mellan trädet i centrum av vändplanen vid Solbrännan och utlagd VIT boj ca 300m ut i riktning mot Svinninge.

Syd Viggö

Syd & ost Rågholmen

Ost Högholmen

Syd & väst Oxholmen

Mellan röd och grön prick syd Äpplarö (OBS! Nytt för 2022, se skiss)

Mål vid Gåsskäret, mållinje utgörs av enslinje enligt skiss, dock max 300 m från Gåsskäret

Rapporteringspunkt

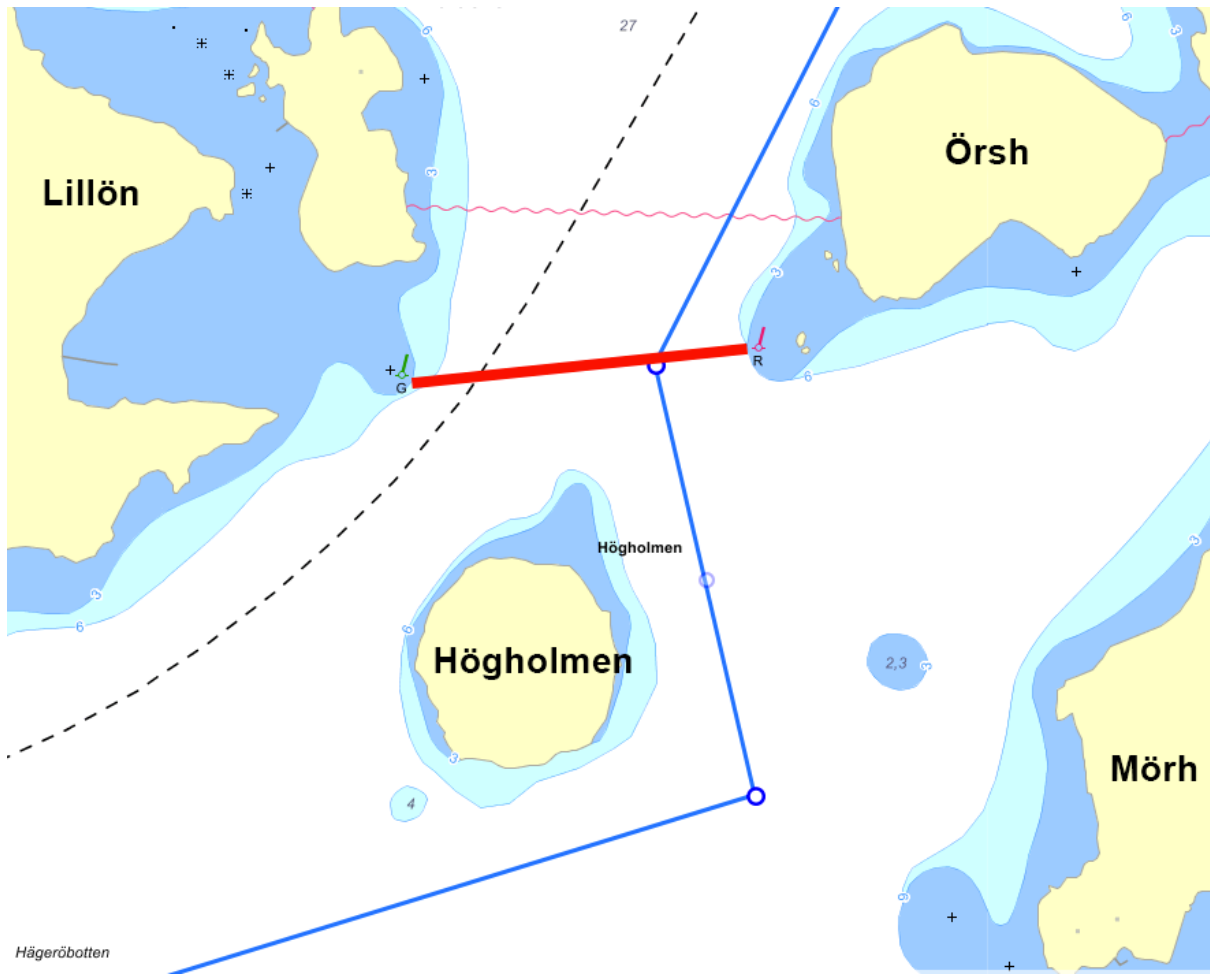
Samtliga deltagare ska rapportera tid vid passage mellan den röda och den gröna picken mellan Högholmen och Örsholmen (se skiss)

På söndagen seglas samma bana åt motsatt håll

Målgång



Rapporteringspunkt



Banändring 2022

Mellan röd och grön prick syd Äpplarö

